



ГАРАНТИЙНАЯ ПОЛИТИКА

ГАРАНТИЙНАЯ ПОЛИТИКА

На шины всех брендов производства АО «Волтайр-Пром» установлен гарантийный срок эксплуатации в рамках срока хранения



Дата начала срока хранения определяется в соответствии с датой изготовления продукции.

**3
года**

Гарантия сохранения работоспособности в пределах срока хранения на шины бренда VOLTYRE составляет 3 года.

**5
лет**

Гарантия сохранения работоспособности в пределах срока хранения на шины брендов TITAN и GOODYEAR составляет 5 лет.

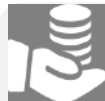
[Далее](#)

ГАРАНТИЙНАЯ ПОЛИТИКА

На шины всех брендов производства АО «Волтайр-Пром» установлен гарантийный срок эксплуатации в рамках срока хранения



Время эксплуатации считается с даты продажи шины Покупателю. Если дату продажи невозможно определить, считается с даты производства по серийному номеру или дот-номеру на боковине шины.



Размер компенсации за неиспользуемый ресурс шины определяется как разница между стоимостью шины и сбором в зависимости от величины износа и времени эксплуатации.



Величина износа шины определяется в соответствии с остаточной глубиной протектора. Для сельскохозяйственных шин определен минимум – 7 мм. Для остальных шин определяется по индикатору износа протектора.

Назад

Далее

КОМПЕНСАЦИЯ

В случае потери работоспособности шины по причине производственного дефекта и при износе более 25%, производится денежная компенсация неиспользованного ресурса шины. Компенсация рассчитывается в соответствии таблицей:

Время эксплуатации	Износ шины					
	0 – 25%	26 – 50%	51 – 60%	61 – 70%	71 – 80%	81 – 100%
	Процент возмещения Покупателю					
1 год и менее	100	50	40	30	20	0
От 1 года до 2 лет	75	50	40	30	20	0
От 2 до 3 лет	50	50	40	30	20	0
От 3 до 4 лет	40	40	40	30	20	0
От 4 до 5 лет	30	30	30	30	20	0

[Назад](#)[Далее](#)

КОМПЕНСАЦИЯ

Рассчитаем размер компенсации.

*Шина была приобретена и установлена на технику в марте 2018 года. В августе 2020 года шина была признана неработоспособной из-за отслоения протектора. Износ шины на тот момент составил 45%.
Рассчитаем размер компенсации неиспользованного ресурса шины:*

Срок службы шины составил 2 года и 4 месяца – это строка таблицы «от 2 до 3 лет». Фактический износ равен 45% – это столбец таблицы «26-50%».

Размер компенсации = 50% от стоимости шины.

Время эксплуатации	Износ шины					
	0 – 25%	26 – 50%	51 – 60%	61 – 70%	71 – 80%	81 – 100%
	Процент возмещения Покупателю					
1 год и менее	100	50	40	30	20	0
От 1 года до 2 лет	75	50	40	30	20	0
От 2 до 3 лет	50	50	40	30	20	0
От 3 до 4 лет	40	40	40	30	20	0
От 4 до 5 лет	30	30	30	30	20	0

Назад

Далее

КОМПЕНСАЦИЯ ПО ШИНАМ, ПРОИЗВЕДЕННЫМ ЗА ПРЕДЕЛАМИ РФ

При рассмотрении рекламации на импортные шины бренда **TITAN** по причине дефектных материалов или ненадлежащего качества изготовления, размер компенсации определяется путем удержания со стоимости шины пропорционального сбора в зависимости от величины износа и времени эксплуатации:

Время эксплуатации	Размер сбора для РАДИАЛЬНОЙ шины						
	Процент износа шины						
	0 - 10	11 - 25	26 - 50	51 - 60	61 - 70	71 - 80	81 - 100
1 год и менее	-	-	-	-	-	-	-
2 года и менее	25%	25%	50%	60%	70%	80%	90%
3 года и менее	40%	50%	50%	60%	70%	80%	90%
4 года и менее	50%	50%	50%	60%	70%	80%	90%
5 лет и менее	60%	60%	60%	60%	70%	80%	90%
6 лет и менее	70%	70%	70%	70%	70%	80%	90%
7 лет и менее	80%	80%	80%	80%	80%	80%	90%
8 лет и менее	90%	90%	90%	90%	90%	90%	90%
Размер сбора для ДИАГОНАЛЬНОЙ С/Х и ИНДУСТРИАЛЬНОЙ шины							
1 год и менее	-	-	50%	60%	70%	80%	100%
2 год и менее	25%	25%	50%	60%	70%	80%	100%
3 года и менее	50%	50%	50%	60%	70%	80%	100%
4 года и менее	60%	60%	60%	60%	70%	80%	100%
5 лет и менее	70%	70%	70%	70%	70%	80%	100%
6 лет и менее	80%	80%	80%	80%	80%	80%	100%

[Назад](#)[Далее](#)

СЛУЧАИ ПРЕКРАЩЕНИЯ ГАРАНТИИ

Нестандартные условия эксп...

Неправильный монтаж

Повреждения и неисправности

Разные шины на оси

Давление в шинах

Высокая нагрузка

Изменение шины

Повреждение стерней

Неправильное хранение

Гарантия и рассмотрение претензий не распространяется на шины и покрышки, утратившие свои потребительские свойства.

Чтобы ознакомиться со случаями прекращения гарантии выберите раздел.

Назад

Далее

СЛУЧАИ ПРЕКРАЩЕНИЯ ГАРАНТИИ

Нестандартные условия эксплуатации

Неправильный монтаж

Повреждения и неисправности

Разные шины на оси

Давление в шинах

Высокая нагрузка

Изменение шины

Повреждение стерней

Неправильное хранение

Перегрузка, использование не по назначению, небрежность в использовании, превышение скорости, соревнование на скорость или перетягивание. Использование наполнителя, герметиков и веществ для балансировки.



Назад

Далее

СЛУЧАИ ПРЕКРАЩЕНИЯ ГАРАНТИИ

Нестандартные условия экспл...

Неправильный монтаж

Повреждения и неисправности

Разные шины на оси

Давление в шинах

Высокая нагрузка

Изменение шины

Повреждение стерней

Неправильное хранение

Неквалифицированный или неправильный монтаж-демонтаж и накачка. Использование деформированного, корродированного и загрязненного обода. Установка шины с нарушением ее геометрического положения. Самостоятельный ремонт, использование цепи противоскольжения.



Назад

Далее

СЛУЧАИ ПРЕКРАЩЕНИЯ ГАРАНТИИ

Нестандартные условия экспл...

Неправильный монтаж

Повреждения и неисправности

Разные шины на оси

Давление в шинах

Высокая нагрузка

Изменение шины

Повреждение стерней

Неправильное хранение

Эксплуатация шин, которые имеют местные повреждения - пробои, порезы, химические повреждения, а также шин с неисправными вентилями и золотниками. Использование покрышек с глубиной рисунка протектора ниже допустимого уровня.



Назад

Далее

СЛУЧАИ ПРЕКРАЩЕНИЯ ГАРАНТИИ

Нестандартные условия экспл...

Неправильный монтаж

Повреждения и неисправности

Разные шины на оси

Давление в шинах

Высокая нагрузка

Изменение шины

Повреждение стерней

Неправильное хранение

Эксплуатация транспортного средства с установленными на одну ось шинами диагональной и радиальной конструкции и шинами с различными типами рисунка протектора, шин разных производителей. Установка на транспортное средство шины несоответствующей категории использования шины.



Назад

Далее

СЛУЧАИ ПРЕКРАЩЕНИЯ ГАРАНТИИ

Нестандартные условия экспл...

Неправильный монтаж

Повреждения и неисправности

Разные шины на оси

Давление в шинах

Высокая нагрузка

Изменение шины

Повреждение стерней

Неправильное хранение

Стоянка и движение транспортного средства с несоответствующим норме давлением воздуха в шине.



Назад

Далее

СЛУЧАИ ПРЕКРАЩЕНИЯ ГАРАНТИИ

Нестандартные условия экспл...

Неправильный монтаж

Повреждения и неисправности

Разные шины на оси

Давление в шинах

Высокая нагрузка

Изменение шины

Повреждение стерней

Неправильное хранение

Стоянка транспортного средства с максимально допустимой нагрузкой более 8 часов.



Назад

Далее

СЛУЧАИ ПРЕКРАЩЕНИЯ ГАРАНТИИ

Нестандартные условия экспл...

Неправильный монтаж

Повреждения и неисправности

Разные шины на оси

Давление в шинах

Высокая нагрузка

Изменение шины

Повреждение стерней

Неправильное хранение

Намеренное изменение внешнего вида или физических характеристик шины.



Назад

Далее

СЛУЧАИ ПРЕКРАЩЕНИЯ ГАРАНТИИ

Нестандартные условия экспл...

Неправильный монтаж

Повреждения и неисправности

Разные шины на оси

Давление в шинах

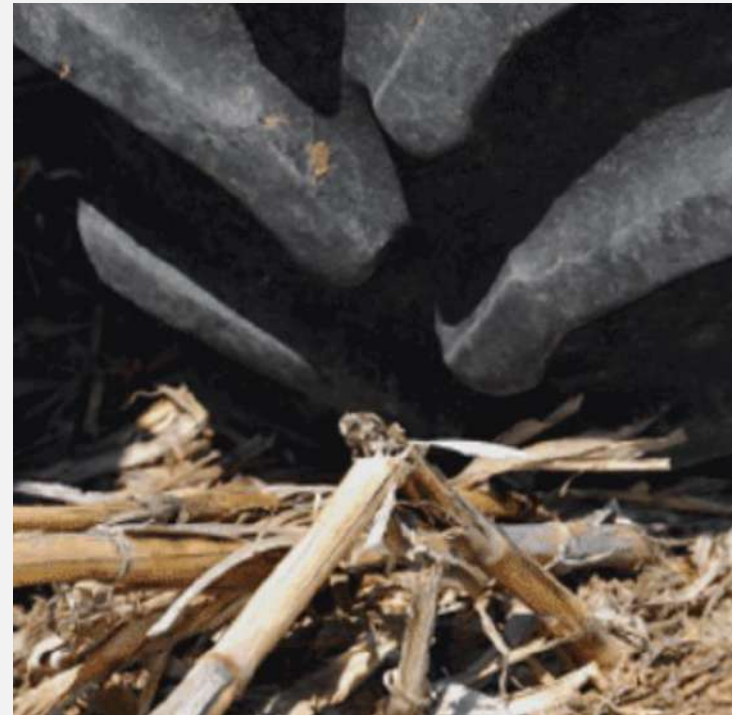
Высокая нагрузка

Изменение шины

Повреждение стерней

Неправильное хранение

Повреждение стерней сельскохозяйственной шины в процессе эксплуатации.



Назад

Далее

СЛУЧАИ ПРЕКРАЩЕНИЯ ГАРАНТИИ

Нестандартные условия экспл...

Неправильный монтаж

Повреждения и неисправности

Разные шины на оси

Давление в шинах

Высокая нагрузка

Изменение шины

Повреждение стерней

Неправильное хранение

Не соблюдение требований к **хранению шины** приводит к ее деформации и повреждениям в виде трещин, а также ускорению процесса старения **покрышек**. Высокая температура, солнечное излучение, повышенная или пониженная влажность, отсутствие свежего воздуха – факторы губительные для **шин**.



Назад

Далее

ГАРАНТИЯ НА ШИНЫ TITAN И GOODYEAR

Повреждение шин стерней не является гарантийным случаем и не покрывается обычной Гарантийной политикой АО «Волтайр-Пром». Однако защита от стерни включена в Гарантийную политику на шины TITAN и GOODYEAR.

В случае потери работоспособности шины при повреждении стерней и при износе не более 75%, производится денежная компенсация не использованного ресурса шины:



Все радиальные шины GOODYEAR		
Срок службы	Процент износа шины	Процент возмещения
1 год и менее	≥ 25%	75%
От 1 года до 2 лет	≥ 50%	50%
От 2 лет до 3 лет	≥ 75%	25%
Все диагональные шины GOODYEAR		
1 год и менее	≥ 25%	75%
От 1 года до 2 лет	≥ 50%	50%
Все радиальные шины TITAN		
1 год и менее	≥ 25%	75%
От 1 года до 2 лет	≥ 50%	50%
Все диагональные шины TITAN		
1 год и менее	≥ 25%	75%

Назад

Далее

Выберите один или несколько правильных ответов:

Дата начала срока хранения определяется в соответствии с датой эксплуатации шины.

Гарантия сохранения работоспособности в пределах срока хранения на шины брендов VOLTYRE, TITAN и GOODYEAR составляет 5 лет.

Минимум остаточной глубины протектора для сельскохозяйственных шин определен в 7 мм.

Дата начала срока хранения определяется в соответствии с датой изготовления шины или покрышки.

Размер компенсации за неиспользованный ресурс шины определяется как разница между стоимостью шины и сбором, зависящим от величины износа шины.

Для всех шин минимум остаточной глубины протектора определяется по индикатору износа протектора.

Назад

Далее

Продолжите определение Гарантийной политики АО «Волтайр-Пром».

Время эксплуатации шины считается с даты продажи шины Покупателю, если дату продажи определить невозможно...

время эксплуатации считается с даты монтажа шины.

время эксплуатации считается с даты производства по серийному номеру или по дот-номеру на боковине шины.

время эксплуатации рассчитывается экспертно.

Назад

Далее

Определите процент денежной компенсации за неиспользованный ресурс шины, если износ шины составил 73%, а время эксплуатации – 3,5 года.

30%

20%

27%

80%

Назад

Далее

Определите сумму денежной компенсации за неиспользованный ресурс шины, если шина была произведена в октябре 2018 г., а реализована в марте 2019 года по цене 12 500 руб. В ноябре 2020 года Покупатель обратился с рекламацией, которая была принята в работу, износ шины на момент подачи рекламации составил 30%.

3 750 руб.

8 750 руб.

6 500 руб.

9 500 руб.

Назад

Далее

В каких случаях Гарантия на продукцию прекращается и претензии по качеству не будут приниматься? Выберите один или несколько правильных ответов.

Использование деформированного обода.

Накачка, монтаж-демонтаж шин.

Эксплуатация транспортного средства с установленными на одну ось шинами диагональной конструкции.

Участие в соревнованиях по наибольшей урожайности зерновых с посевных площадей.

Использование наполнителей и герметиков для балансировки шин.

Краткосрочный перегруз транспортного средства.

Назад

Далее

Результат тестирования

[Назад](#)